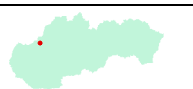


# LZTN TREŇČÍN

ARP 485151N 0175932E

676 ft (206 m)

FIC 124,300



TREŇČÍN PREVÁDZKA  
132,015

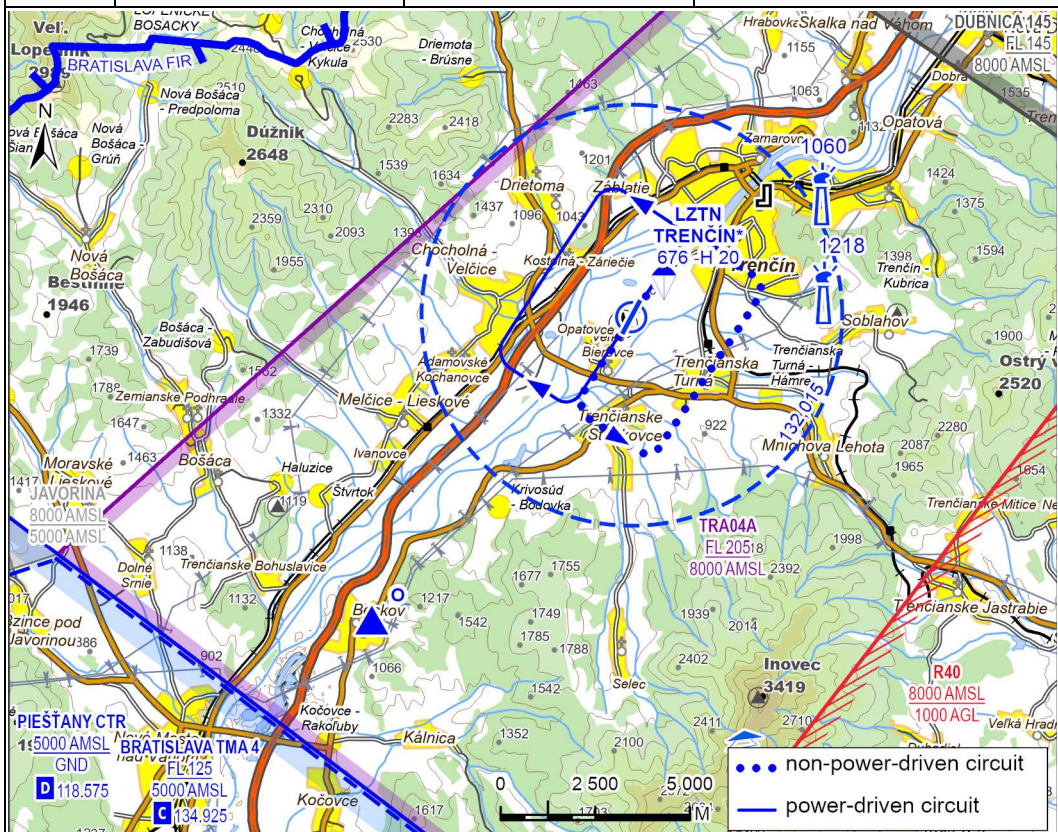
TREŇČÍN PREVÁDZKA  
119,175 (náhradná)

RWY	03L/21R 970 m	03R/21L 970 m	04/22 2 000 m
-----	------------------	------------------	------------------

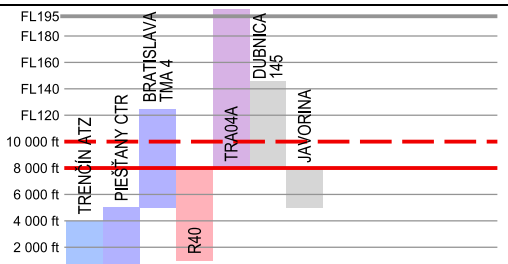
+421/32/656 52 55  
+421/32/656 52 18  
Letecké opravovne Trenčín, a. s.  
Legionárska 160  
911 04 TREŇČÍN  
twr@lotn.sk

VFR deň	Výška na okruhu: 1 000 ft (300 m) AGL
	Neverejný Vnútroštátny

MON-FRI 0700-1200  
(0600-1100)



Posledná zmena: doplnenie webových adries ďalších subjektov pôsobiacich na letisku



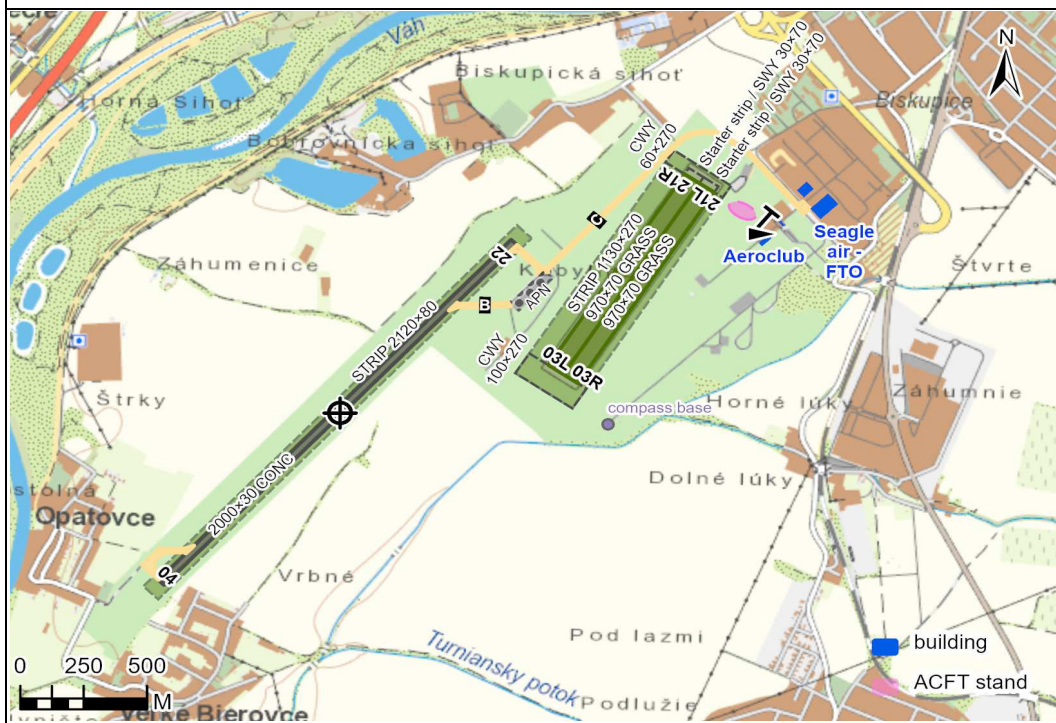
**LZTN TREŇČÍN**

ARP 485151N 0175932E

676 ft (206 m)


**TREŇČÍN PREVÁDZKA**  
 132,015

RWY	MAG smer	TORA (m)	TODA (m)	ASDA (m)	LDA (m)	Únosnosť
03L	027°	970	1 030	1 000	1 000	6 700 kg/0,7 MPa
21R	207°	1 000	1 100	1 000	970	6 700 kg/0,7 MPa
03R	027°	970	1 030	1 000	1 000	6 700 kg/0,7 MPa
21L	207°	1 000	1 100	1 000	970	6 700 kg/0,7 MPa
04	038°	1 425	1 425	2 000	1 255	36/R/B/W/T
22	218°	1 425	1 425	2 000	1 255	36/R/B/W/T



Celoročne, odstraňovanie snehu sa zabezpečuje - snehový zametač, snehový pluh



Obmedzené



Hotely v meste Trenčín.  
Penzión na AD.



NIL



Obmedzené, O/R PN



Záchraná služba: 112  
Nemocnica v meste  
Trenčín.



V meste Trenčín a na letisku.



Autobus, taxi

## 1. Miestne pravidlá prevádzky

Na letisku Trenčín sa vykonávajú zálety vojenských lietadiel po oprave. Počas záletov sa vydáva správa NOTAM pre priestor letiska vymedzený horizontálne kružnicou so stredom v ARP s polomerom 10 km a vertikálne od GND do 6 000 ft AMSL.

Letiskové okruhy: motorové lietadlá lietajú západné okruhy a bezmotorové lietadlá východné.

V pracovnej dobe budú posádkam poskytnuté informácie o letisku, letovej prevádzke a aktuálne údaje o počasí.

Rolovanie na a zo stojísk - podľa pokynov pozemnej obsluhy.

Parkovacia plocha pre malé lietadlá (všeobecné letectvo) - po pristáť na RWY 03/21 je možné použiť stojiská aeroklubu.

Parkovacia plocha pre vrtuľníky: k dispozícii.

Rolovanie - obmedzenie: vrtuľník záchrannej služby má vždy prednosť pri rolovaní vo vzduchu nad rolovacou dráhou C.

Výcvikové, tréningové a technické testovacie lety - použitie RWY: k dispozícii.

Prevádzka vrtuľníkov - obmedzenia: NIL.

Odstránenie prevádzkyneschopných lietadiel z RWY: obmedzené.

Obmedzenie pre RWY 04/22: Letisko je osvedčené pre kategóriu 2C podľa predpisu L 14 z dôvodu šírky pásu RWY.

## 2. Poplatky

Pristávacie poplatky:

Sadzba za každú tonu (aj započatú) maximálnej vzletovej hmotnosti (MTOM) lietadla: 4 EUR bez DPH.

Parkovanie lietadiel:

Za prvú hodinu sa odplaty neurčujú. Sadzba za každú ďalšiu hodinu a tonu (aj započatú) z maximálnej vzletovej hmotnosti (MTOM) lietadla: 0,500 EUR bez DPH.

## 3. Doplnujúce informácie

### 3.1 Používané frekvencie

MON-FRI počas OPR HR:

132,015 MHz (119,175 MHz - náhradná)

SAT-SUN:

132,015 MHz (119,175 MHz - náhradná)

### 3.2 Ťah vtákov

Určenie ťahov vtákov predstavujúcich ohrozenie letovej prevádzky:

Jarný ťah vtákov prebieha od začiatku februára až do konca apríla.

Jesenný ťah vtákov prebieha od začiatku septembra do konca novembra.

Denný interval nie je zaznamenaný vzhľadom na pomerne nízky výskyt vtáctva.

Priemerná výška letu vtákov je 800 m až 1 000 m.

### 3.3 Ďalšie subjekty pôsobiace na letisku:

Letecké školy:

- Seagle Air FTO, s. r. o. - [www.seagle.aero](http://www.seagle.aero)
- Aeroklub Trenčín - [www.aeroklub-trencin.sk](http://www.aeroklub-trencin.sk)
- JETAGE - [www.jetage.sk](http://www.jetage.sk)

Vrtuľníková záchranná zdravotná služba: ATE Poprad - [www.ate.sk](http://www.ate.sk)